

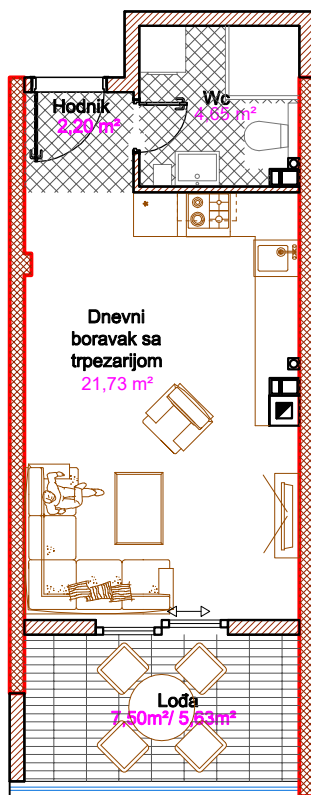


PENTHOUSE STANOVI

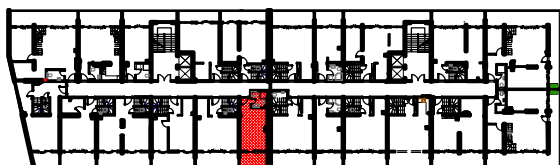
Objekat "A" - B

Stan broj: 9

XII sprat



Nivo 1 P= 34,21m²



STAN br. 9			
NIVO 1			
RB.	Naziv prostorije	obloga	m ²
1	Hodnik	Ker.ploč./Parket	2.20
2	Kupatilo	Ker.ploč.	4.65
3	Dn.boravak sa trpezarijom i kuh.	Parket	21.73
4	Lođa(7,50x 0.75)	Ker.ploč.	5.63
UKUPNO 1			34.21

UKUPNA NETO POVRŠINA STANA 9
P=34,21 m²

Napomena: Dopušteno odstupanje od kvadrature prilikom izvedbe ±3%

Napomena: Investitor zadržava prava da u toku gradnje izmijeni pozicije vertikala u slučaju promjene na instalacionim sistemima (dimnjaci, ventilacija i kanalizacija).