

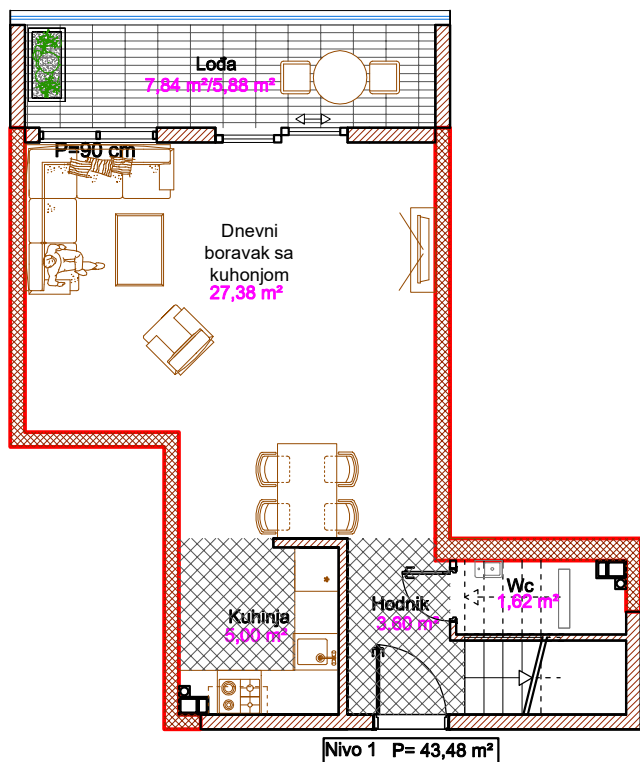


PENTHOUSE STANOVI

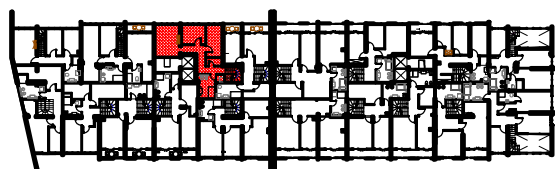
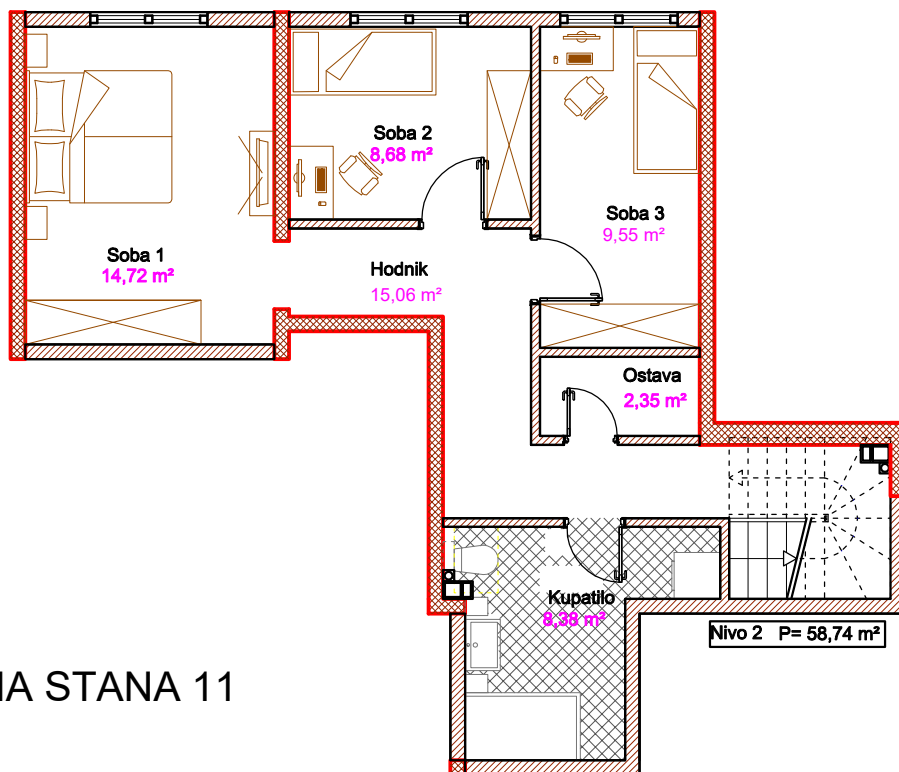
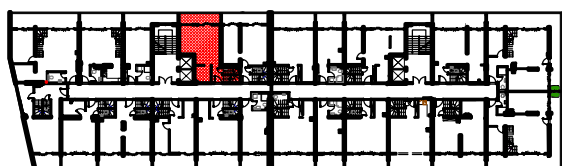
Objekat "A" - B

Stan broj: 11

XII,XIII sprat



STAN br. 11			
NIVO 1			
RB.	Naziv prostorije	obloga	m ²
1	Hodnik	Ker.ploč./Parket	3.60
2	WC	Ker.ploč.	1.62
3	Dn.boravak sa trpezarijom	Parket	27.38
4	Kuhinja	Ker.ploč.	5.00
5	Lođa(7,84x 0.75)	Ker.ploč.	5.88
UKUPNO NIVO 1			43.48
NIVO 2			
RB.	Naziv prostorije	obloga	m ²
1	Hodnik	Parket	15.06
2	Kupatilo	Ker.ploč.	8.38
3	Ostava	Ker.ploč.	2.35
4	Soba 1	Parket	14.72
5	Soba 2	Parket	8.68
6	Soba 3	Parket	9.55
UKUPNO NIVO 2			58.74
UKUPNO STAN br. 11			102.22



UKUPNA NETO POVRŠINA STANA 11
P=102,22 m²

Napomena: Dopušteno odstupanje od kvadrature prilikom izvedbe ±3%

Napomena: Investitor zadržava prava da u toku gradnje izmijeni pozicije vertikala u slučaju promjene na instalacionim sistemima (dimnjaci, ventilacija i kanalizacija).