

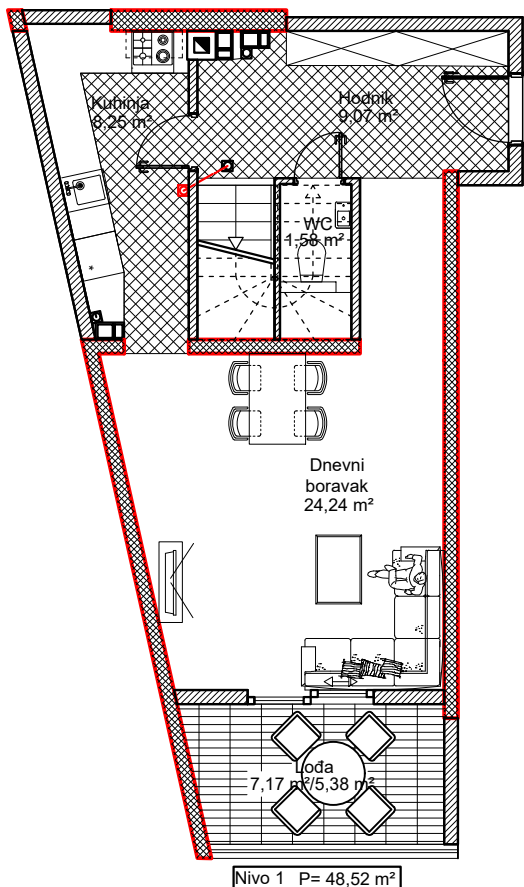


PENTHOUSE STANOVI

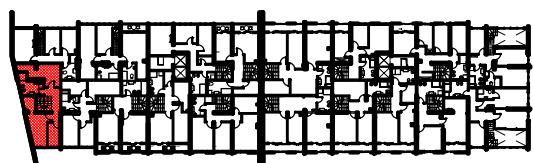
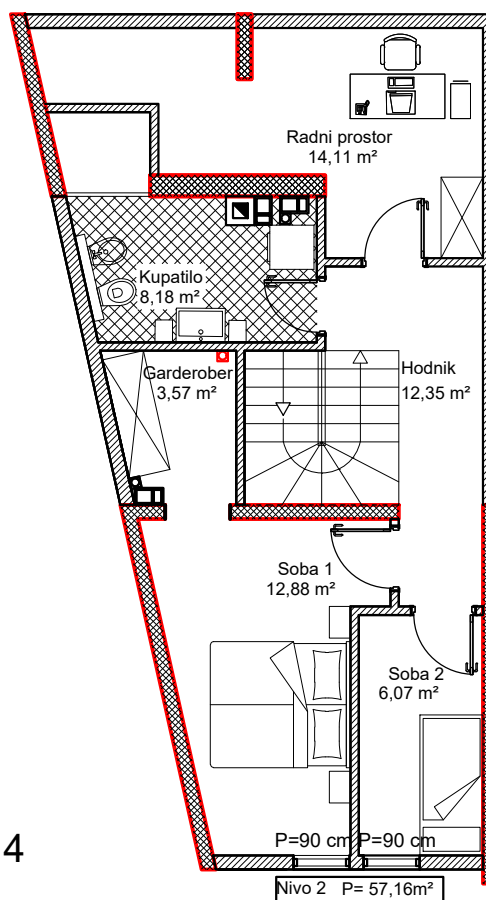
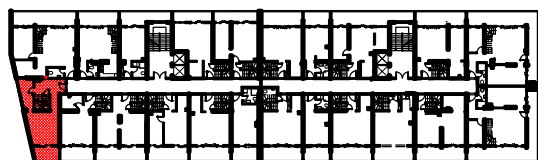
Objekat "A" - B

Stan broj: 4

XII,XIII sprat



STAN br. 4			
NIVO 1			
RB.	Naziv prostorije	obloga	m ²
1	Hodnik	Ker.ploč./Parket	9,07
2	WC	Ker.ploč.	1,58
3	Dn.boravak sa trpezarijom	Parket	24,24
4	Kuhinja	Ker.ploč.	8,25
5	Lođa(7,17x 0.75)	Ker.ploč.	5,38
UKUPNO NIVO 1			48,52
NIVO 2			
RB.	Naziv prostorije	obloga	m ²
1	Hodnik	Parket	12,35
2	Kupatilo	Ker.ploč.	8,18
3	Soba 1	Parket	12,88
4	Soba 2	Parket	6,07
5	Garderober	Parket	3,57
6	Radni prostor	Parket	14,11
UKUPNO NIVO 2			57,16
UKUPNO STAN br. 4			105,68



UKUPNA NETO POVRŠINA STANA 4
P=105,68m²

Napomena: Dopusteno odstupanje od kvadrature prilikom izvedbe ±3%

Napomena: Investitor zadržava prava da u toku gradnje izmijeni pozicije vertikala u slučaju promjene na instalacionim sistemima (dimnjaci, ventilacija i kanalizacija).