



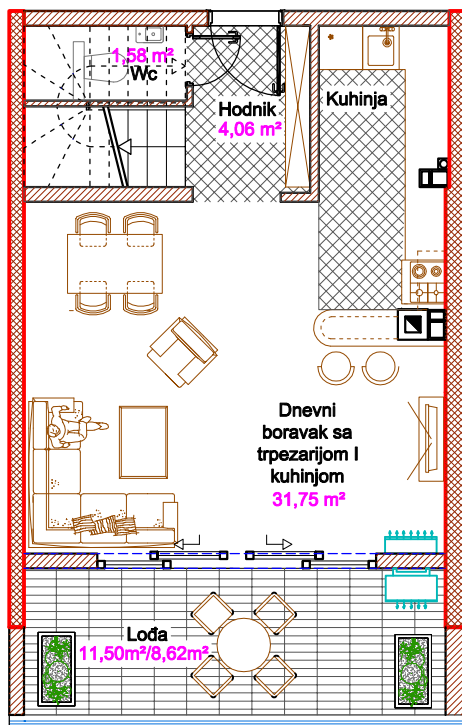
PENTHOUSE STANOVI

Objekat "A" - A

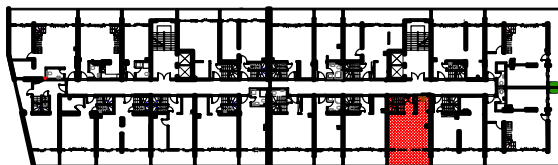
Stan broj: 18

XII,XIII sprat

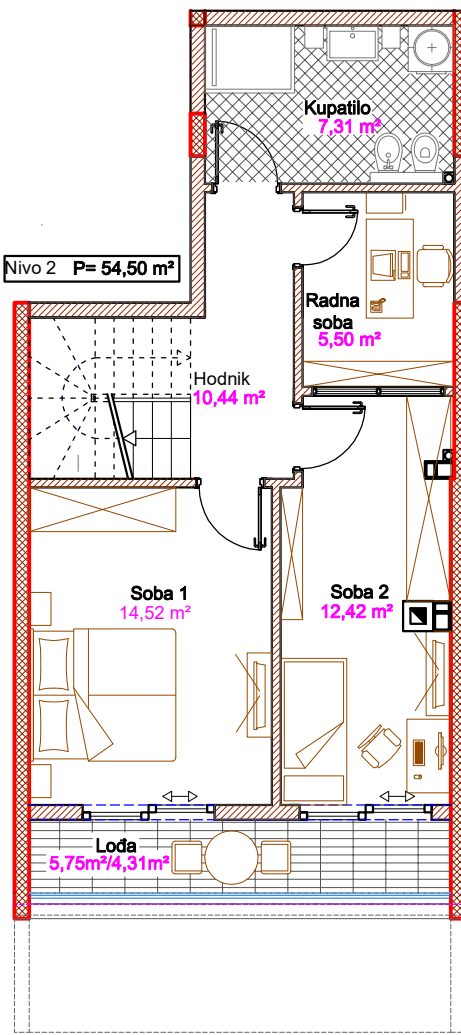
Nivo 1 P= 46,01 m²



STAN br. 18			
NIVO 1			
RB.	Naziv prostorije	obloga	m ²
1	Hodnik	Ker.ploč./Parket	4.06
2	WC	Ker.ploč.	1.58
3	Dn.boravak sa trpezarijom i kuhinjom	Parket	31.75
4	Lođa(11,50x 0.75)	Ker.ploč.	8.62
UKUPNO NIVO 1			46.01
NIVO 2			
RB.	Naziv prostorije	obloga	m ²
1	Hodnik	Parket	10.44
2	Kupatilo	Ker.ploč.	7.31
3	Spavaca soba 1	Parket	14.52
4	Spavaca soba 2	Parket	12.42
5	Radna soba	Parket	5.50
6	Lođa(5,75 x 0.75)	Ker.ploč.	4.31
UKUPNO NIVO 2			54.50
UKUPNO STAN br. 18			100.51



Nivo 2 P= 54,50 m²



UKUPNA NETO POVRŠINA STANA 18
P=100,51 m²

Napomena: Dopušteno odstupanje od kvadrature prilikom izvedbe ±3%

Napomena: Investitor zadržava prava da u toku gradnje izmijeni pozicije vertikala u slučaju promjene na instalacionim sistemima (dimnjaci, ventilacija i kanalizacija).