



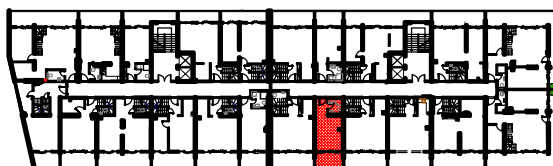
# PENTHOUSE STANOVI

Objekat "A" - A

Stan broj: 16

XII sprat

STAN br. 16			
NIVO 1			
RB.	Naziv prostorije	obloga	m <sup>2</sup>
1	Hodnik	Ker.ploč./Parket	4.16
2	Kupatilo	Ker.ploč.	4.24
3	Dn.boravak sa kuhinjom	Ker.ploč./Parket	17.91
4	Lođa(7,50x 0.75)	Ker.ploč.	5.62
UKUPNO STAN br. 16			31.93



**UKUPNA NETO POVRŠINA STANA 16**  
**P=31,93 m<sup>2</sup>**

Napomena: Dopusteno odstupanje od kvadrature prilikom izvedbe ±3%

Napomena: Investitor zadržava prava da u toku gradnje izmijeni pozicije vertikala u slučaju promjene na instalacionim sistemima (dimnjaci, ventilacija i kanalizacija).